

Dans ce numéro...

04 En bref

08 Et dans le monde

09 C'est arrivé

Interview

11 **Nous sommes en train de créer les difficultés opérationnelles de demain**

Entretien avec le lieutenant-colonel **Fabien Moigne**, chef du Bureau Prévention de la BSPP.

Dossier

15 **JOP 2024 : À VOS MARQUES, PRÊTS ?**

16 **DEUX MOTS D'ORDRE POUR LES JOP : INFORMATION ET ANTICIPATION !**

18 **LA SEINE-SAINT-DENIS, UN DÉPARTEMENT AU CŒUR DES JEUX**

20 **SNEF MAINTENANCE : ASSURER LES INTERVENTIONS**

22 **L'ÉVÉNEMENTIEL ET LE FLOU DES JOP, LE REGARD DE METAFORE**

23 **PARFUM DE PERTURBATIONS CHEZ SHISEIDO**



© iStock-AdobeStock

Incendie

Feu instructif
24 **INCENDIE GÉNÉRALISÉ D'UN COMPLEXE RÉSIDENTIEL À VALENCE**

Le 22 février 2024 à Valence (Espagne), un incendie meurtrier, fulgurant et dévastateur, anéantit une résidence d'habitation.

Question/Réponse
28 **EST-IL POSSIBLE D'ALLONGER LA VALIDITÉ D'UN PERMIS DE FEU ?**



© Gustavo Muñoz-AdobeStock

Sûreté

Étude de marché

29 **SÉCURITÉ DES CHANTIERS : DES PERSPECTIVES ATTRAYANTES**

Les gestionnaires de chantiers semblent de plus en plus convaincus de la nécessité de protéger leurs sites. Un marché épargné par la guerre des prix et intégrant davantage de technologies sophistiquées.



© Sinaizku-AdobeStock

Sécurité privée

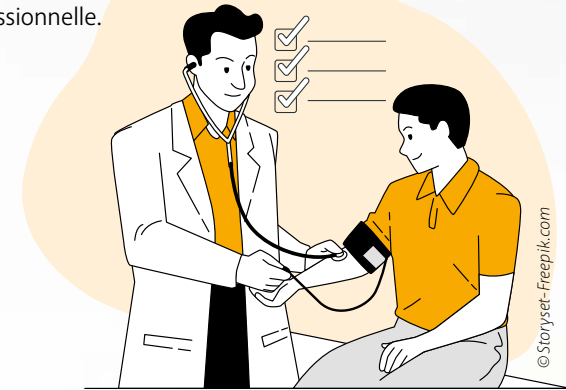
33 **GÉOGRAPHIE DE LA SURVEILLANCE HUMAINE**

Santé et sécurité au travail

Démarches

34 **MALADIES PROFESSIONNELLES : LEUR RECONNAISSANCE PEUT ÊTRE DIRECTE OU INDIRECTE**

Si la réglementation ne définit pas précisément ce qu'est une maladie professionnelle, certains critères existent néanmoins pour que la pathologie en cause soit reconnue comme ayant une origine professionnelle.



© Storyset-Freepik.com

Environnement

Risques émergents

42 **ASSURER LA TRANSITION, LA RESPONSABILITÉ DES ASSUREURS EN QUESTION**

Nouvelles activités, nouveaux produits, nouveaux matériaux : trop souvent les efforts des entreprises pour favoriser la transition énergétique se heurtent à la frilosité des assureurs.

Gestion des risques

Accident de cargo

44 **EFFONDREMENT D'UN PONT À BALTIMORE**

Travaux du Sénat

45 **LA SÉCURITÉ DES PONTS EN FRANCE**

Cybersécurité

Sécurité de l'information

46 **LE SOC : DE QUOI S'AGIT-IL ?**

Un centre de sécurité opérationnelle, aussi appelé Security Office Center (SOC) est un dispositif de maîtrise des risques déployé dans les organisations publiques et privées.

© iStock-AdobeStock



Prévention

38 **PRATIQUES ADDICTIVES EN MILIEU DE TRAVAIL : UNE PRISE EN COMPTE DÉLICATE MAIS NÉCESSAIRE**

Substances cancérigènes

41 **NOUVELLES LIMITES POUR L'EXPOSITION AU PLOMB ET AUX DIISOCYANATES**

49 **Entreprises**

51 **Technologies et innovations**

- JOP 2024 : la vidéoprotection algorithmique enfin déployée
- Notre sélection de produits et solutions

55 **Livres**

56 **Agenda**