

par **Guillaume Savornin**  
directeur de la publication



## Un moratoire pour l'IA ?

Depuis la médiatisation de ChatGPT il y a quelques mois, le monde de l'intelligence artificielle (IA) est en ébullition. « L'effet ChatGPT » s'est d'abord illustré par un nombre record d'utilisateurs : plus de 200 millions pour le robot conversationnel à la réputation mondiale, développé par la firme OpenAI. Mais aussi par l'apparition d'images « fake news » comme le pape François en doudoune blanche. En mars, plus de 1 000 experts de la tech, dont le cofondateur d'OpenAI Elon Musk (pour autant pas forcément

réputé pour sa prudence), lancent un cri d'alarme : ils appellent à une pause de six mois dans les travaux des laboratoires travaillant sur l'IA, mettant en avant les risques profonds pour l'Humanité.

En parallèle, le monde de la protection des données est en ébullition : blocage de ChatGPT en Italie, lancement d'une taskforce

“ Le patron d'OpenAI a lui-même reconnu être un peu effrayé par sa créature, une sorte de nouveau Frankenstein 2.0. ”

par le Comité européen de la protection des données, dépôts de plaintes auprès de la Cnil. Pour rassurer tout le monde, le patron d'OpenAI a lui-même reconnu être un peu effrayé par sa créature, une sorte de nouveau Frankenstein 2.0.

Le développement et les usages de l'IA n'ont jamais eu autant besoin de cadre pour en limiter les risques. L'Europe l'a bien compris en préparant l'Artificial Intelligence Act, mais tout cela prend du temps et l'IA représente un vrai casse-tête pour les régulateurs. En France, la loi sur les JOP 2024 a tout récemment ouvert la possibilité d'utiliser, à titre expérimental et de manière très encadrée, des systèmes de vidéoprotection pouvant faire l'objet de traitements algorithmiques. C'est un premier pas qui peut être perçu comme timide, mais à raison. ■

### 3 EN BREF

### 6 SUR LE WEB

### INTERVIEW

7 « Essoc : je crois que de gros progrès ont été accomplis »

### RETOUR D'EXPÉRIENCE

- 10 Feu de l'entrepôt « Bolloré Logistic »
- 15 Prise d'otages à la maternelle de Neuilly – Il y a 30 ans
- 15 C'est arrivé

### DROIT

- 16 La difficile mise en œuvre de la réglementation post-Lubrizol
- 18 Contrat de surveillance humaine : les points à observer
- 21 Les risques psychosociaux : mieux vaut les « éviter/évaluer » !
- 24 Veille réglementaire
- 28 Signal d'évacuation pour personnes malentendantes
- 28 Les bornes escamotables : vérification et maintenance

### 29 DOSSIER : QUI SONT LES CHARGÉS DE SÉCURITÉ ?

- 30 Les évolutions du métier de chargé de sécurité
- 38 La profession vue par des chargés de sécurité en herbe
- 39 Entrée en piste du responsable sécurité opérationnelle

### ÉCONOMIE ET TECHNOLOGIES

- 42 Portes coupe-feu, élément essentiel de la protection du risque incendie

### 46 ENTREPRISES

### 48 PRODUITS

### 49 LIVRES ET AGENDA



**ÉDITEUR** CNPP Entreprise SARL, Associé unique : CNPP, Route de la Chapelle-Réanville, CS 22265, F-27950 Saint-Marcel. www.cnpp.com. ISSN : 0014-6269. Commission paritaire : n° 1123 T 84007. Dépôt légal à parution. **DIRECTION** Directeur de la publication : Guillaume Savornin. Directrice adjointe : Géraldine Guichard. **RÉDACTION** redaction@faceaurisque.com. Rédacteur en chef : Bernard Jaquenaud. Rédactrice en chef adjointe : Gaëlle Carcaly. Rédacteur : Eitel Maboung. Secrétaire de rédaction : Martine Porez. **DIFFUSION** Sandrine Gagnat. **ABONNEMENTS** Élodie Artero 02 32 53 64 32 abonnements@faceaurisque.com. 10 numéros par an. France : 299 € TTC. **PUBLICITÉ ET ANNONCES** Chef de publicité : Cécile Coffinet 06 70 21 81 65 pub@faceaurisque.com. **PRODUCTION** Lucile Boittin. **WEBMASTER** Jean-Christophe Chauvel. **MAQUETTE** Caractère B, 92700 Colombes. **IMPRESSION** Corlet Imprimeur, ZI rue Maximilien Vox, 14110 Condé-en-Normandie.

Encart assemblé : Lettre de réabonnement. Crédit visuel couverture : Sergey Nivens/AdobeStock. Crédits visuels page 2 : Danish Khan/AdobeStock ; Pitchayaarch-AdobeStock ; Sdis76 ; Svetlanas01/AdobeStock ; Novoferm Lutermax ; Agnes Colombo ; Eike/Wikimedia commons.

Certification : PEFC. Taux de fibres recyclées : 0 %. Origine papier couverture : Autriche – Impact sur l'eau : Ptot : 0,032 kg/t. Origine papier intérieur : Allemagne – Impact sur l'eau : Ptot : 0,014 kg/t. La reproduction de nos articles ne peut être faite qu'avec l'accord préalable de la rédaction et peut, pour certains, donner lieu à versement de droits d'auteur. Les textes publiés dans Face au Risque n'engagent que la responsabilité de leur auteur, de même que les messages publicitaires n'engagent que la responsabilité de l'annonceur. Les photos et documents fournis avec les articles ne sont pas retournés. Les articles publiés dans Face au Risque sont sa propriété exclusive. © CNPP. « Toute représentation ou reproduction intégrale ou partielle faite sans le consentement de l'auteur ou de ses ayants-droit ou ayants-cause est illicite » (art. L.122-4 du code de la propriété intellectuelle). Seules sont autorisées les « copies ou reproductions strictement réservées à l'usage privé du copiste et non destinées à une utilisation collective » (art. L.122-5).





Élaborer des règlements, c'est bien, pouvoir les appliquer, c'est mieux!

16



Contrat de surveillance humaine : les points qu'il faut avoir à l'œil.

18



15

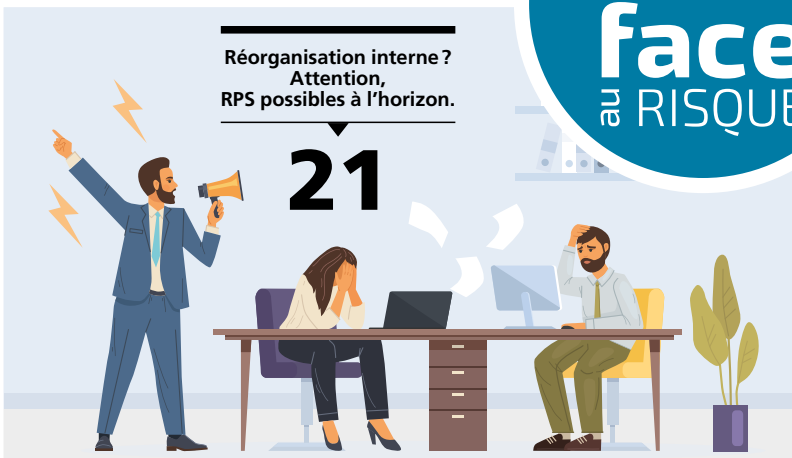
Quand le lithium s'emballe, c'est mieux que le Pyrotechnic Art Festival!



La valse des étiquettes à la suite de la modification du règlement CLP.

27

Le MOIS avec **face** à RISQUE



Réorganisation interne? Attention, RPS possibles à l'horizon.

21



42

Dans la stratégie du compartimentage, les portes sont comme des trous dans la raquette. Sauf si elles sont coupe-feu.



7

Quels sujets sont sur le feu, Monsieur le président de la FFMI?